



EDIFÍCIO
MADRI



Localização: Avenida Mariza de Souza Mendes, Bairro Pioneiros – Ouro Branco/MG

Área total do terreno: 600,00m²

Área total a ser construída: 5.462,02m²

Número de unidades: 47 unidades, sendo:

- 1 loja comercial de 80,00m²;
- 1 loja comercial de 205,27m²;
- 1 apartamento de 2 quartos no 1º pavimento de frente e área externa com área total: 114,89m² (área interna: 61,79m² e área externa: 53,10m²);
- 1 apartamento de 2 quartos no 1º pavimento de fundos e área externa com área total: 89,75 m² (área interna: 61,79m² e área externa: 27,96m²);
- 1 apartamento de 1 quarto no 1º pavimento e área externa com área total: 48,24 m² (área interna: 34,73m² e área externa: 13,51m²);
- 26 apartamentos de 1 quarto com varanda com área total: 37,87 m²;
- 8 apartamentos de 2 quartos com varanda com área total: 76,04 m²;
- 8 apartamentos de 2 quartos com varanda com área total: 72,48m².

Diferenciais: Garagem coberta, lavanderia, academia, coworking.







APARTAMENTO DE 1 QUARTO



Avenida Mariza de Souza Mendes



APARTAMENTO DE 1 QUARTO REVERSÍVEL - LAYOUT ALTERNATIVO PARA 2 QUARTOS



Avenida Mariza de
Souza Mendes



APARTAMENTO DE 2 QUARTOS MODELO 1

FRENTE NOS ANDARES ÍMPARES E ATRÁS NOS PARES



Avenida Mariza de Souza Mendes



APARTAMENTO DE 2 QUARTOS MODELO 2

FRENTE NOS ANDARES PARES E ATRÁS NOS ÍMPARES







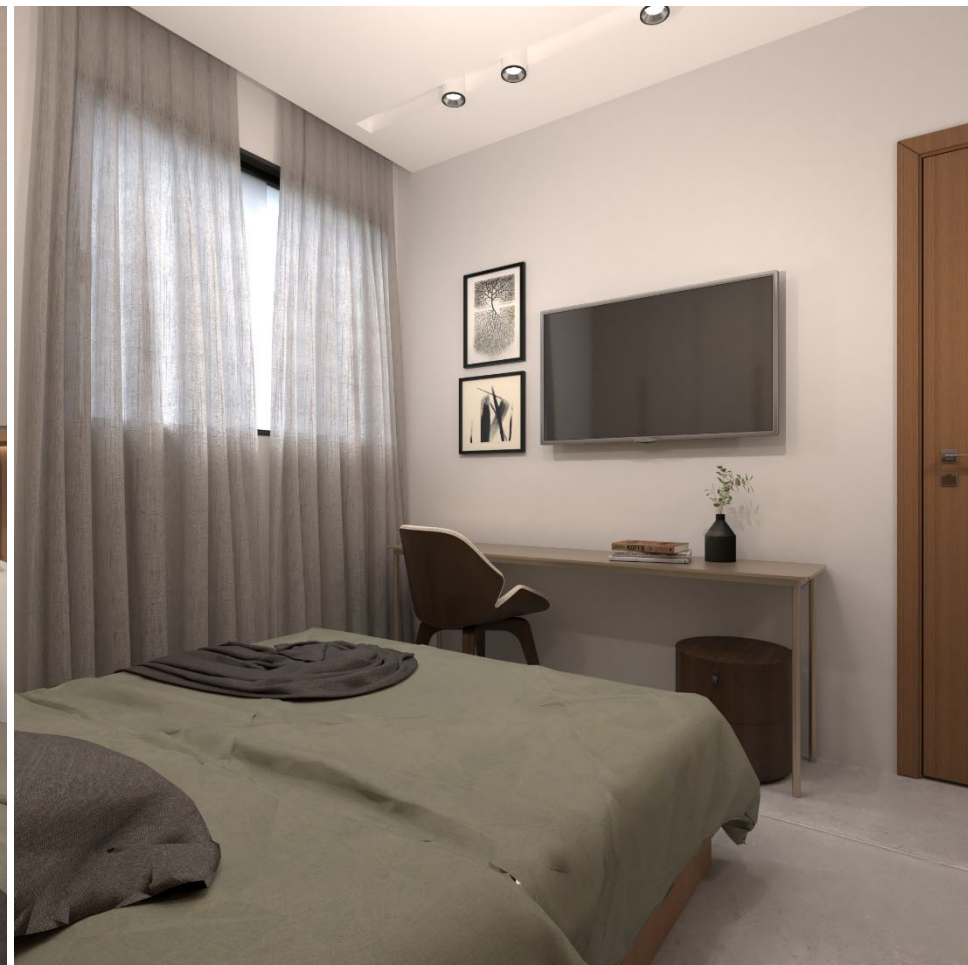














PAVIMENTO 1, APARTAMENTOS 1,2 E 5 COM ÁREA PRIVATIVA



PAVIMENTO TÉRREO

LOJA, LAVANDERIA, ACADEMIA E COWORKING



AVENIDA MARIZA DE SOUZA MENDES

*IMAGEM MERAMENTE ILUSTRATIVA

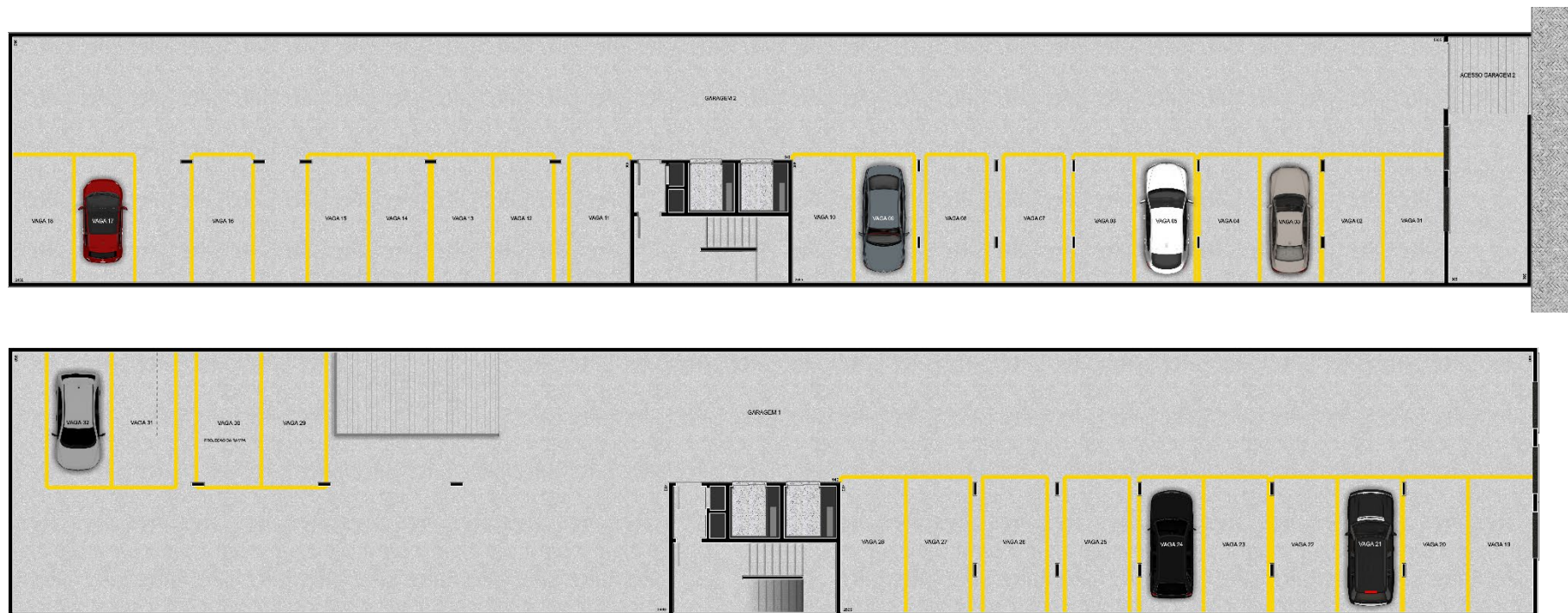








GARAGENS NÍVEL 2 E NÍVEL 1



RUA PROJETADA

REALIZAÇÃO



ARQUITETA RESPONSÁVEL:



EQUIPE COLABORADORA:



INCORPORAÇÃO E CONSTRUÇÃO:



www.alaparticipacoes.com.br
31 3938-0635